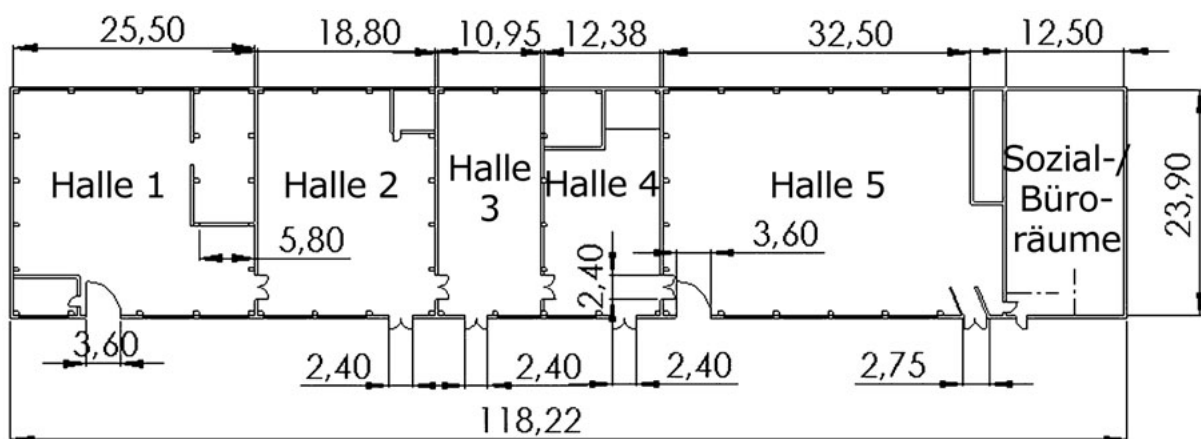


Exposé Mehrzweckhalle

Geb-Nr. MZW1 bis MZW5

Grundriss (Angaben in m)

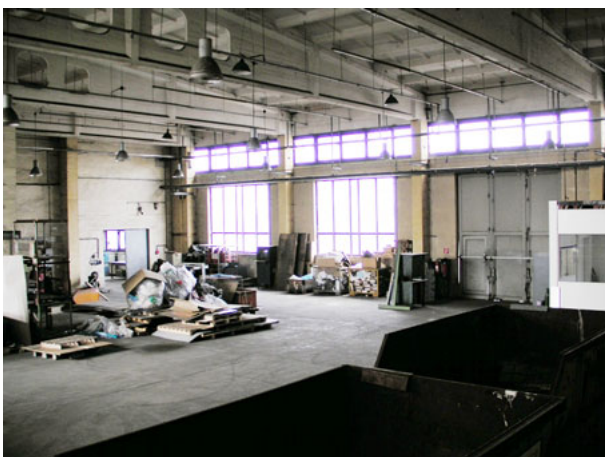


Halle 1 **Frei ab 01.05.2009**

Monatsmiete:

609,45 m², Höhe: 8 bzw. 6m; Große Toröffnung ca. 3,60 m; Türhöhe ca. 4.2m beheizbar, Stromversorgung: 220V ein- und mehrphasig; Wasseranschluß vorhanden; keine Sanitäreinrichtungen -> Toiletten/Duschen befinden sich in den Sozialräumen; trennbar/abschließbar vom übrigen Hallenschiff; kombinierbar mit Halle 2 und/oder Halle 3 und/oder Halle 4 und/oder Halle 5 und oder Sozial-/Bürräume.

Innenansicht (Blick zum Tor)



Außenansicht (Blick von Halle 1 aus)



Halle 2 **Frei ab 01.05.2009**

Monatsmiete:

449,32 m², Höhe: 8 bzw. 6m; Toröffnung ca. 2,40 m; Türhöhe ca. 2.9m; beheizbar, Stromversorgung: 220V ein- und mehrphasig; Wasseranschluß vorhanden; keine Sanitäreinrichtungen -> Toiletten/Duschen befinden sich in den Sozialräumen; trennbar/abschließbar vom übrigen Hallenschiff; kombinierbar mit Halle 1 und/oder Halle 3 und/oder Halle 4 und/oder Halle 5 und oder Sozial-/Bürräume.

Innenansicht (Blick vom Tor aus)

Außenansicht (Blick von Halle 2 aus)



Halle 3 **Frei ab 01.05.2009**

Monatsmiete:

261,71 m², Höhe: 8 bzw. 6m; Toröffnung ca. 2,40 m; Türhöhe ca. 2.9m; beheizbar, Stromversorgung: 220V ein- und mehrphasig; Wasseranschluß vorhanden; keine Sanitäreinrichtungen -> Toiletten/Duschen befinden sich in den Sozialräumen; trennbar/abschließbar vom übrigen Hallenschiff; kombinierbar mit Halle 1 und/oder Halle 2 und/oder Halle 4 und/oder Halle 5 und oder Sozial-/Bürräume.

Innenansicht (Beispiel)

Außenansicht (Blick von Halle 3 aus)



Halle 4 **Frei ab 01.05.2009**

Monatsmiete:

295,89 m², Höhe: 8 bzw. 6m; Toröffnung ca. 2,40 m; Türhöhe ca. 2.9m; beheizbar, Stromversorgung: 220V ein- und mehrphasig; Wasseranschluß vorhanden; keine Sanitäreinrichtungen -> Toiletten/Duschen befinden sich in den Sozialräumen; trennbar/abschließbar vom übrigen Hallenschiff; kombinierbar mit Halle 1 und/oder Halle 2 und/oder Halle 4 und/oder Halle 5 und oder Sozial-/Büroräume.

Innenansicht (Beispiel)

Außenansicht (Blick von Halle 4 aus)



Halle 5 **tlw. Belegt, auf Nachfrage**

Monatsmiete:

776,75 m², Höhe: 8 bzw. 6m; eine große Toröffnung ca. 3,60 m und eine Toröffnung ca. 2,40 m; Türhöhe ca. 4,2m; beheizbar, Stromversorgung: 220V ein- und mehrphasig; Wasseranschluß vorhanden; Zweiträger-Laufkran bis 3,2 t ohne Zulassung; keine Sanitäreinrichtungen -> Toiletten/Duschen befinden sich in den Sozialräumen; trennbar/abschließbar vom übrigen Hallenschiff; kombinierbar mit Halle 1 und/oder Halle 2 und/oder Halle 3 und/oder Halle 4 und oder Sozial-/Büroräume. Derzeitige Nutzung: Polygraph Komponenten- und Gerätebau, Maschinsaal für Blech-/Metallverarbeitung.

Innenansicht (Beispiel)



Außenansicht (Blick von Halle 5 aus)



Zweitträger-Laufkran



Soziale-/Büroräume

Zugang zu ca. 6 Büroräumen und ein Konferenzraum; Toiletten; Telefon und Internet anschluß;



Sanitärräume (z.B. Belegschaft); Umkleide; Toiletten; Duschen

